

I Ogólnopolski Konkurs Origami

“Z papierem wśród zwierząt”

AFRYKA

ORGANIZATORZY

Szkoła Podstawowa nr 19 w Łodzi

KONKURS POD PATRONATEM

Polskiego Centrum Origami
Polskiego Towarzystwa Origami
Miejskiego Ogrodu Zoologicznego w Łodzi
Magazynu dla dzieci “Świerszczyk”
Portalu “Miasto Dzieci”

CELE KONKURSU

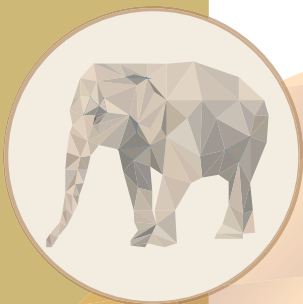
- propagowanie sztuki origami jako atrakcyjnego sposobu spędzania czasu wolnego
- kształtowanie umiejętności wykonywania prac techniką origami
- rozwijanie wrażliwości estetycznej i twórczej ekspresji dzieci
- doskonalenie sprawności manualnej, wyobraźni przestrzennej, koncentracji i wytrwałości
- kształtowanie zamiłowania do sztuki origami
- kształtowanie umiejętności obserwacji otaczającego świata zwierząt i uwrażliwienie na ich potrzeby

UCZESTNICY

Konkurs adresowany do wszystkich miłośników origami z całej Polski. Prace oceniane będą w kategoriach:

- przedszkolaki
- uczniowie klas 1 - 3 szkół podstawowych
- uczniowie klas 4 - 6 szkół podstawowych
- gimnazjaliści





WARUNKI UCZESTNICTWA

Każdy uczestnik konkursu zobowiązany jest wykonać pracę w formie obrazu, która przedstawiać będzie zwierzęta afrykańskie w ich naturalnym środowisku. Pracę należy wykonać na tekturowym podkładzie o wymiarach 40 cm x 40 cm. Elementy pracy nie mogą wystawać poza jego obszar.

Elementy obrazu należy wykonać w technice origami (płaskie lub przestrzenne). Nie dopuszcza się nacinania kartki w trakcie składania. Można zastosować klej w celu połączenia elementów obrazu. Można wykorzystać różne dodatki np. kamyczki, liście i inne do ozdobienia pracy.

Każdy uczestnik może złożyć na konkurs tylko 1 pracę. Z tyłu pracy prosimy o naklejenie wypełnionej metryczki oraz o czytelne wypełnienie karty zgłoszenia i oświadczenia. Kartę zgłoszenia oraz oświadczenia prosimy osobno dołączyć do pracy. Prace bez metryczki, bez karty zgłoszenia oraz oświadczenia nie będą oceniane. Dokumenty do pobrania wraz z regulaminem konkursu.



KRYTERIA OCENY

Jury konkursu oceniać będzie:

- zgodność z tematem konkursu
- atrakcyjność wizualną
- kompozycję i estetykę wykonania pracy
- trudność złożenia
- dobór koloru i papieru



ROZSTRZYGNIĘCIE KONKURSU

Prace należy dostarczyć do sekretariatu Szkoły Podstawowej nr 19, 94-108 Łódź, ul. Balonowa 1, do dnia 12 maja 2017 r. (nie decyduje data stempla pocztowego). Prosimy o dokładne zabezpieczenie prac przed ewentualnymi uszkodzeniami w czasie transportu.

Laureaci konkursu otrzymają nagrody rzeczowe i dyplomy, a opiekunowie specjalne podziękowania.

Lista nagrodzonych osób zamieszczona będzie na stronie internetowej Szkoły Podstawowej nr 19 w Łodzi pod adresem sp19lodz.edupage.org.

O terminie uroczystego podsumowania konkursu zwycięzcy zostaną poinformowani drogą mailową. Prace konkursowe zostaną zaprezentowane na wystawie podczas podsumowania konkursu, a także w Łódzkiej Bibliotece Pedagogicznej w późniejszym terminie.



UWAGI

Zbiorną kartę zgłoszenia wypełnia jednostka zgłaszająca z załączeniem oświadczeń podpisanych przez opiekunów prawnych. W przypadku zgłoszenia indywidualnego, prosimy o wypełnienie karty zgłoszenia przez opiekuna prawnego.

Organizatorzy nie zwracają nadesłanych prac.

Administrowanie danych osobowych uczestników konkursu odbywać się będzie wyłącznie w celach związanych z konkursem.

W miarę możliwości wystawa zostanie zaprezentowana również w innych miejscach kulturalnych.

Organizatorzy zastrzegają sobie prawo do zmiany regulaminu w trakcie trwania konkursu.



KONTAKT

Blanka Pentela - instruktor origami PTO (blunek@interia.pl)

Barbara Kamińska - animator origami PCO (baskakam@wp.pl)



**I OGÓLNOPOLSKI KONKURS ORIGAMI
“Z PAPIEREM WŚRÓD ZWIERZĄT - AFRYKA”**

KARTA ZGŁOSZENIA

PRACE ZGŁASZANE DO KONKURSU:

LP	IMIĘ I NAZWISKO AUTORA PRACY	WIEK	KLASA	KATEGORIA	KREATOR*

* OSOBA, KTÓRA ZAPROJEKTOWAŁA MODEL. W PRZYPADKU UMIESZCZENIA NA PRACY KONKURSOWEJ MODELI ZAPROJEKTOWANYCH PRZEZ RÓŻNYCH KREATORÓW, PROSIMY O PODANIE WSZYSTKICH Z WYSZCZEGÓLNIENIEM.

(NP. PTAK - MODEL TRADYCYJNY, MAŁPA - AKIRA YOSHIKAWA ITP.)

IMIĘ I NAZWISKO OSOBY PRZYGOTOWUJĄCEJ UCZESTNIKA DO KONKURSU: _____

PLACÓWKA (SZKOŁA, PM ITP.) / INDYWIDUALNIE, DOKŁADNY ADRES: _____

ADRES E-MAIL OPIEKUNA: _____

AKCEPTUJĘ REGULAMIN KONKURSU:

PODPIS OPIEKUNA

MIEJSCOWOŚĆ, DATA

I OGÓLNOPOLSKI KONKURS ORIGAMI "Z PAPIEREM WŚRÓD ZWIERZĄT - AFRYKA"

OŚWIADCZENIE

OŚWIADCZAM, ŻE WYRAŻAM ZGODĘ, ABY INFORMACJE PRZEKAZYWANE DO WIADOMOŚCI PUBLICZNEJ DOTYCZĄCE PODSUMOWANIA KONKURSU ORAZ INNE PUBLIKACJE ORGANIZATORÓW WRAZ ZE ZDJĘCIAMI ZWIĄZANYMI Z KONKURSEM, ZAWIERAŁY IMIĘ I NAZWISKO AUTORA PRACY, TYTUŁ PRACY KONKURSOWEJ, FORMĘ NAGRODY ORAZ ZDJĘCIE PRACY. WYRAŻAM RÓWNIEŻ ZGODĘ NA WYKORZYSTANIE WIZERUNKU.

WYRAŻAM ZGODĘ NA PUBLIKOWANIE I PRZETWARZANIE DANYCH OSOBOWYCH UCZESTNIKA NA POTRZEBY KONKURSU ZGODNIE Z USTAWĄ O OCHRONIE DANYCH OSOBOWYCH Z DN. 29 SIERPNIĄ 1997 R. (DZ. U. Z 2002 R. NR 101, POZ. 926 ZE ZM.).

IMIĘ I NAZWISKO UCZESTNIKA KONKURSU: _____

PODPIS OPIEKUNA PRAWNEGO

MIEJSCOWOŚĆ, DATA

I OGÓLNOPOLSKI KONKURS ORIGAMI "Z PAPIEREM WŚRÓD ZWIERZĄT - AFRYKA"

OŚWIADCZENIE

OŚWIADCZAM, ŻE WYRAŻAM ZGODĘ, ABY INFORMACJE PRZEKAZYWANE DO WIADOMOŚCI PUBLICZNEJ DOTYCZĄCE PODSUMOWANIA KONKURSU ORAZ INNE PUBLIKACJE ORGANIZATORÓW WRAZ ZE ZDJĘCIAMI ZWIĄZANYMI Z KONKURSEM, ZAWIERAŁY IMIĘ I NAZWISKO AUTORA PRACY, TYTUŁ PRACY KONKURSOWEJ, FORMĘ NAGRODY ORAZ ZDJĘCIE PRACY. WYRAŻAM RÓWNIEŻ ZGODĘ NA WYKORZYSTANIE WIZERUNKU.

WYRAŻAM ZGODĘ NA PUBLIKOWANIE I PRZETWARZANIE DANYCH OSOBOWYCH UCZESTNIKA NA POTRZEBY KONKURSU ZGODNIE Z USTAWĄ O OCHRONIE DANYCH OSOBOWYCH Z DN. 29 SIERPNIĄ 1997 R. (DZ. U. Z 2002 R. NR 101, POZ. 926 ZE ZM.).

IMIĘ I NAZWISKO UCZESTNIKA KONKURSU: _____

PODPIS OPIEKUNA PRAWNEGO

MIEJSCOWOŚĆ, DATA

PRZYKŁADOWA METRYCZKA

IMIĘ I NAZWISKO	
KLASA / WIEK	
PLACÓWKA	
KATEGORIA	

IMIĘ I NAZWISKO	
KLASA / WIEK	
PLACÓWKA	
KATEGORIA	

IMIĘ I NAZWISKO	
KLASA / WIEK	
PLACÓWKA	
KATEGORIA	

IMIĘ I NAZWISKO	
KLASA / WIEK	
PLACÓWKA	
KATEGORIA	

IMIĘ I NAZWISKO	
KLASA / WIEK	
PLACÓWKA	
KATEGORIA	